

반려인 에티켓

에티켓은
철저하게!



비반려인 에티켓

타인의 반려견을
배려하게!



01



반려견과 동반하여 외출 시
목줄·가슴줄 및 인식표는
꼭 착용해주세요.
※ 맹견은 입마개도 필수!

02



2개월령 이상의 개는
시·군·구청 또는
동물등록대행기관에
동물등록을 해주세요.

03



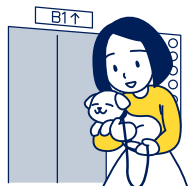
반려견과 함께 외출 시
배변봉투를
챙겨주세요.

04



맹견소유자는
법정 교육 이수,
책임보험 가입이
의무입니다.

05



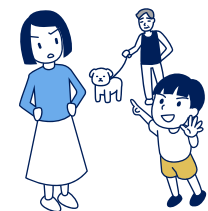
엘리베이터, 복도 등
건물 내부의 공용공간에서는
반려견을 안거나
목줄의 목덜미 부분을
잡아주세요.

01



타인의 반려견을 응시할 땐
눈을 뺀히 보지 마세요.
공격의 신호로 받아들여질 수
있어요.

02



동의 없이
타인의 반려견을
만지지 마세요.

03



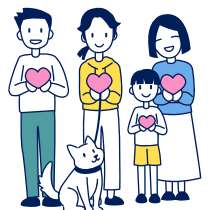
견주의 동의없이
먹이를 주지 마세요.

04

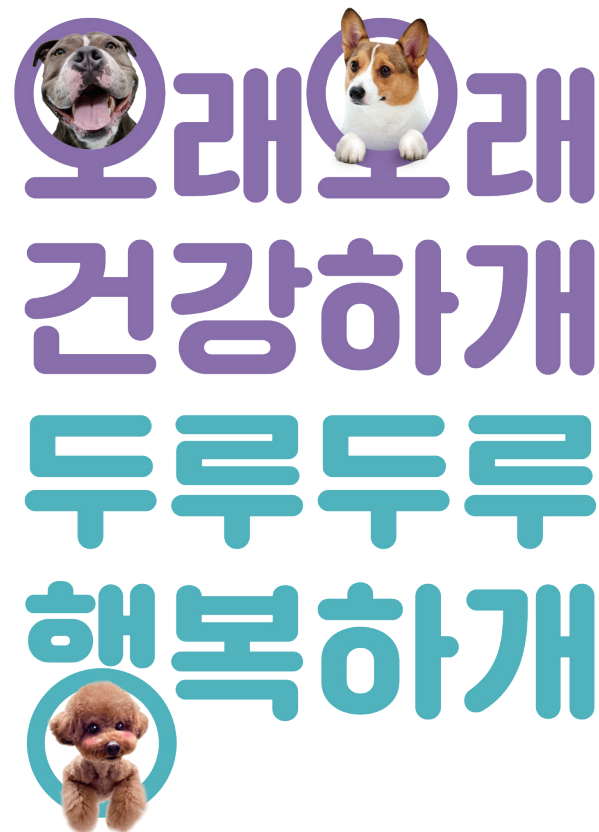


타인의 반려견에게
갑자기 다가가거나
소리 지르지 말아 주세요.

05



누군가에게
소중한 존재일 수 있는
타인의 반려동물에게
불쾌한 언행은 삼가 주세요.



펫티켓은 반려인과 비반려인의
배려에서 시작됩니다.

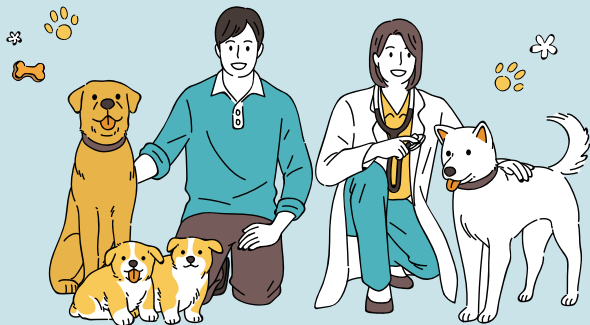
반려견 등록, 선택이 아닌 필수입니다!

- 2개월령 이상의 개는 동물등록이 법적 **의무사항**입니다.
- 아직 동물등록을 하지 않은 반려견 소유자라면, 자진신고 기간에 등록하세요.
- 자진신고 기간에 등록하면 **과태료**가 면제됩니다.

2022 동물등록 **자진신고** 및 집중단속 기간 운영

자진신고 7.1. ~ 8.31.

집중단속 9.1. ~ 9.30.



동물등록 및 변경신고 대상 및 방법

내가 지켜줄게!



동물등록 대상

- 주택·준주택 또는 그 외의 장소에서 반려 목적으로 기르는 2개월령 이상인 개

동물등록 방법

- 내·외장형 장치를 구비 후, 등록 신청서 작성·제출
 - (내장형 방식) 동물등록대행자인 동물병원을 방문하여 내장칩 시술
 - (외장형 방식) 동물등록대행자인 동물병원, 펫숍 등을 통해 외장형 목걸이 구입·장착
- * 동물등록대행자는 동물보호관리시스템(www.animal.go.kr)에서 확인 가능

변경신고 대상

10일
이내

등록된 동물을 잃어버린 경우 10일 이내
변경신고를 해야합니다.

30일
이내

 소유자 변경	 소유자의 개명	 소유자의 주소·전화번호 변경
 등록동물이 죽은 경우	 잃어버린 동물을 다시 찾은 경우	 장치 분실·파손

변경신고 방법

- 시·군·구청(동물등록대행자)에 신고 또는 동물보호관리시스템(www.animal.go.kr)에서 변경
- * 소유자가 변경되었거나 개명한 경우에는 반드시 시·군·구청(동물등록대행자)을 방문하여야 함



**지자체 콜센터 (국번없이)120,
동물보호복지 상담센터 1577-0954**

맹견 소유자 준수 사항 및 법정의무교육 안내

언제나 안전하게!



맹견의 종류



도사견



아메리칸 핏불테리어



아메리칸 스태퍼드셔
테리어



스태퍼드셔 볼 테리어



로트와일러

맹견 소유자 준수 사항



3개월령 이상 맹견은
목줄·입마개 등
안전장치 필수!



맹견은 어린이집, 유치원,
초등학교 및 특수학교 등
출입 금지



맹견소유자는
책임보험
가입 필수!

- 맹견 소유자는 매년 3시간 이상 꼭 법정의무교육을 들어야 합니다!

맹견의 소유권을 최초로 취득한 자	그 외
소유권 취득일로부터 6개월 이내 3시간	매년 3시간

- 위반시 과태료 : 1차 위반 100만원 / 2차 200만원 / 3차 300만원

- 교육 이수 방법은?

- 동물사랑배움터(www.apms.epis.or.kr)를 통해 온라인으로 이수 가능해요!